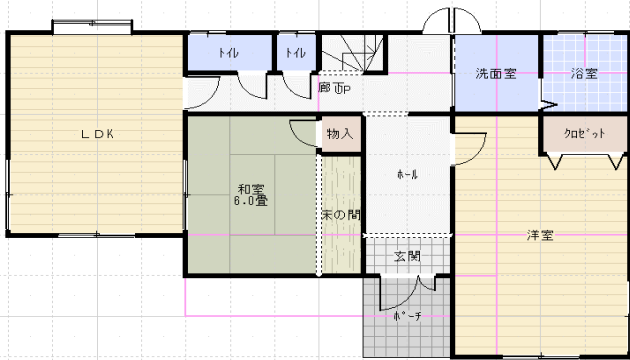
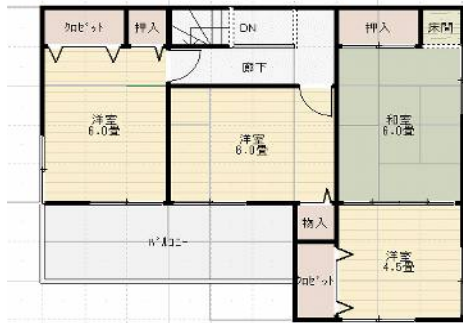


売物件 中古住宅		敷地面積	410.63㎡	水 道	ガ ス	汚水処理	雨水処理	電気	接 道 状 況			
			124.21坪	公共水道	プロパンガス	公共下水	側溝	関西電力	南側約8mの道路に間口約8m接道			
		建物面積	135.65㎡									
			41.03坪							敷地引込	有・無	敷地引込
価格	2680万円	地目	宅地	都市計画	都市計画区域	用途区域	第1種中高層住居専用地域	建ぺい率	60%	容積率	200%	引渡相談
		所在地						福知山市東平野町89番				
平成2年1月新築		構 造	軽量鉄骨造スレート葺2階建			1階80.98㎡	2階54.67㎡	交 通	JR石原駅より1700m・京都交通西平野バス停より徒歩4分			
								教 育	成仁小学校			
									日新中学校			



京都府知事(5)第10816号
(公社)全国宅地建物取引業保証協会会員

(公社)京都府宅地建物取引業協会会員
(公社)近畿地区不動産公正取引協議会会員

〒620-0921
京都府福知山市かしの木台二丁目112番地
電 話 0773-22-5971
ファックス 0773-45-6255
様 態 仲介

有限会社 ケーエス商事