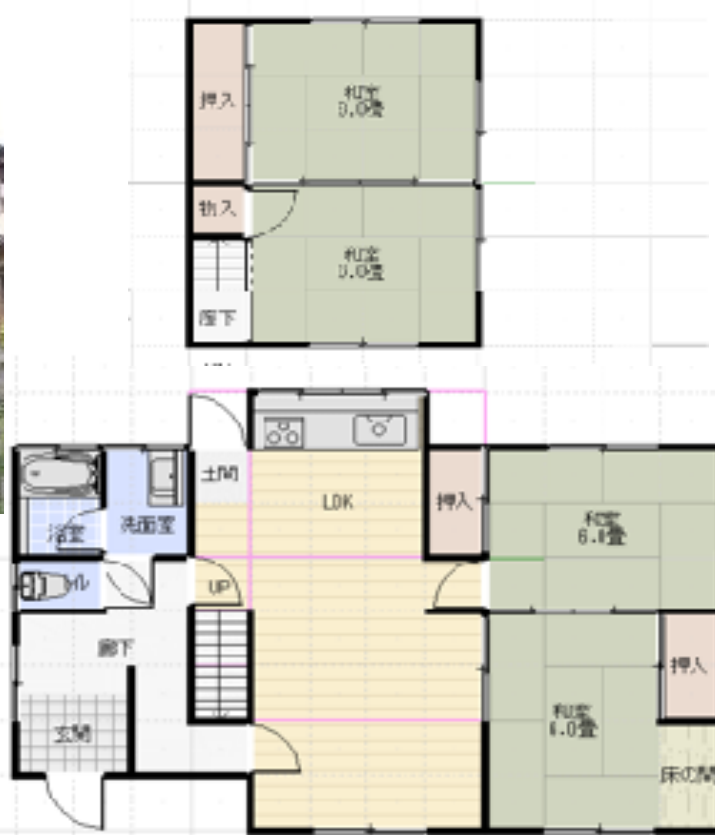


売物件 中古住宅		敷地面積	237.51㎡	水 道		ガ ス		汚水処理		雨水処理		電 気		接 道 状 況									
			71.84坪	公共水道		都市ガス		公共下水		側溝		関西電力		南側約6mの道路に間口約13.5m接道									
		建物面積	100.98㎡																				
			30.54坪	敷地引込 (有)・無		敷地引込 (有)・無		敷地引込 (有)・無															
価 格	1100万円	地 目	宅 地	都 市 計 画		都 市 計 画 区 域		用 途 区 域		第1種中高層住居専用地域		建ぺい率		60%	容 積 率	200%	引 渡 相 談						
		所 在 地								福知山市東平野町67番								交 通		JR石原駅より1600m ・京都交通東平野バス停より徒歩4分			
築年月 昭和51年10月		構 造		木造セメント瓦・亜鉛メッキ鋼板葺2階建 1階73.91㎡ 2階27.07㎡														教 育		成仁小学校		日新中学校	

平成15年/台所・居間・風呂・トイレリフォーム済

車庫14.78㎡未登記



京都府知事(5)第10816号
(公社)全国宅地建物取引業保証協会会員

(公社)京都府宅地建物取引業協会会員
(公社)近畿地区不動産公正取引協議会会員

〒620-0921
京都府福知山市かしの木台二丁目112番地
電 話 0773-22-5971
ファックス 0773-45-6255
様 態 仲介

有限会社 ケーエス商事