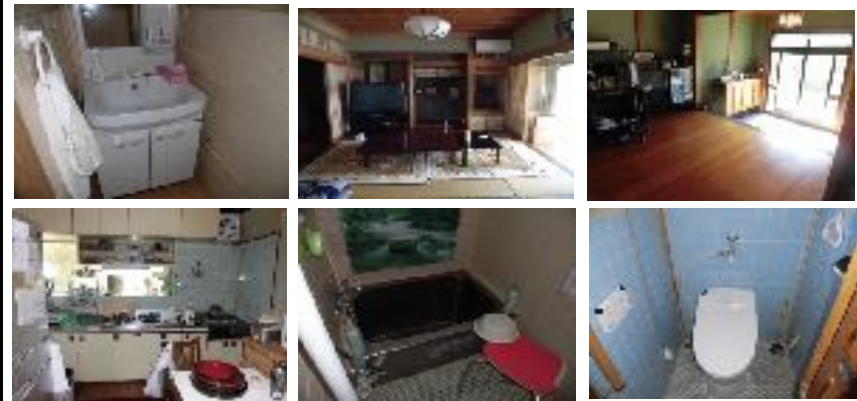


売物件 中古住宅		敷地面積 562.83 m <sup>2</sup> 170.25坪	水道	ガ ス	汚水処理	雨水処理	電 気	接 道 状 況	北側約4.3mの道路に間口約20m接道 西側約12mの道路に間口約35m接道	
中古住宅		建物面積 133.26 m <sup>2</sup> 40.31坪	公営水道	オール電化	公営下水	側溝	関西電力			
価 格	650万円	地目	宅地・畑	敷地引込・有・無		敷地引込・有・無		敷地引込・有・無		用途 - 指定なし
		所在地	福知山市字筈巻小字北村782番他3筆					教育 庵我小学校 ・ 桃映中学校		
		昭和54年新築・平成10年増築	構 造	木造瓦葺2階建 1階99.31㎡ 2階33.95㎡ 他倉庫・土蔵あり				交通 丹鉄牧駅より3000m 庵我バス筈巻橋バス停より700m		



畑は地目変更必要



京都府知事(5)第10816号  
(公社)全国宅地建物取引業保証協会会員

(公社)京都府宅地建物取引業協会会員  
(公社)近畿地区不動産公正取引協議会会員

〒620-0921  
福知山市かしの木台二丁目112番地  
電 話 22-5971 様態(仲介)  
ファックス 45-6255

有限会社 ケーエス商事